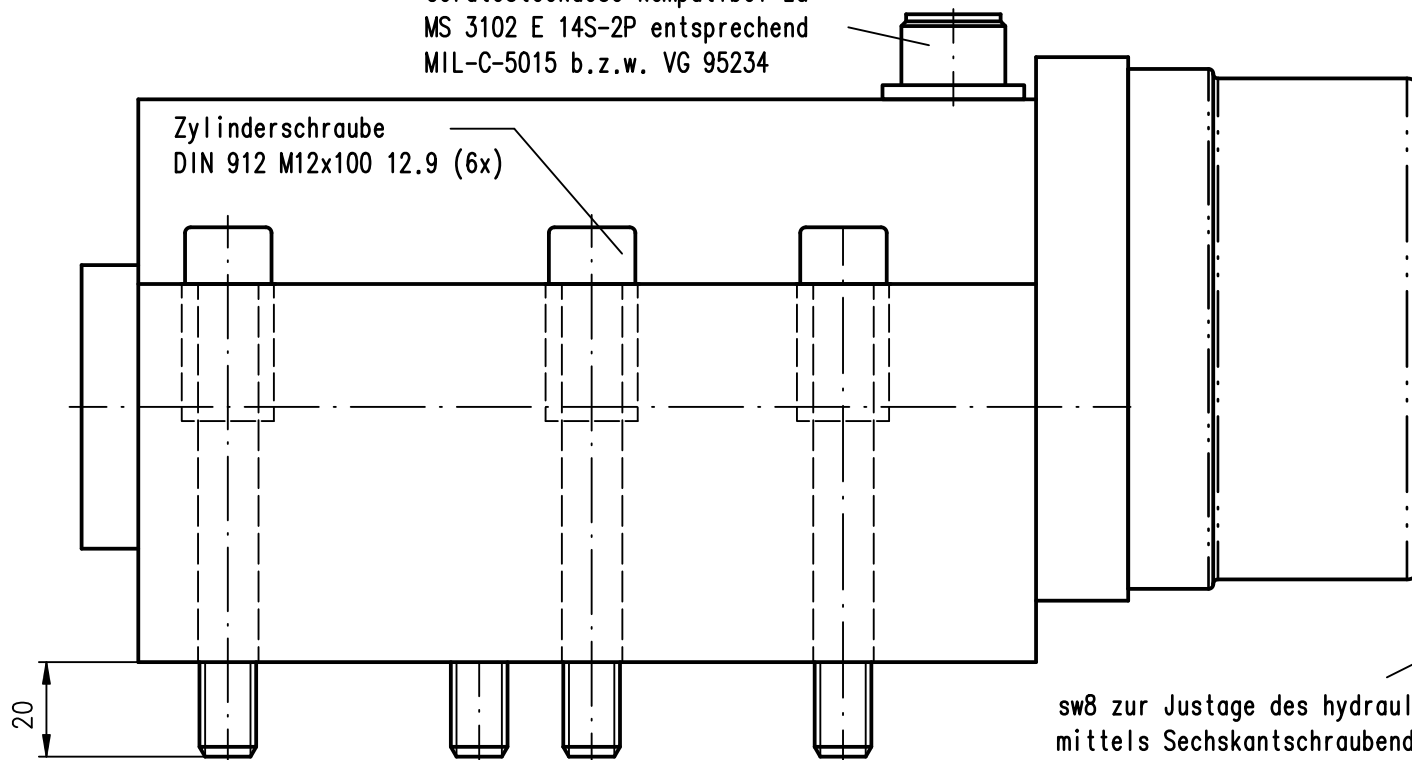
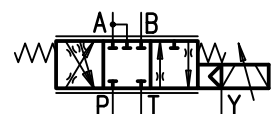
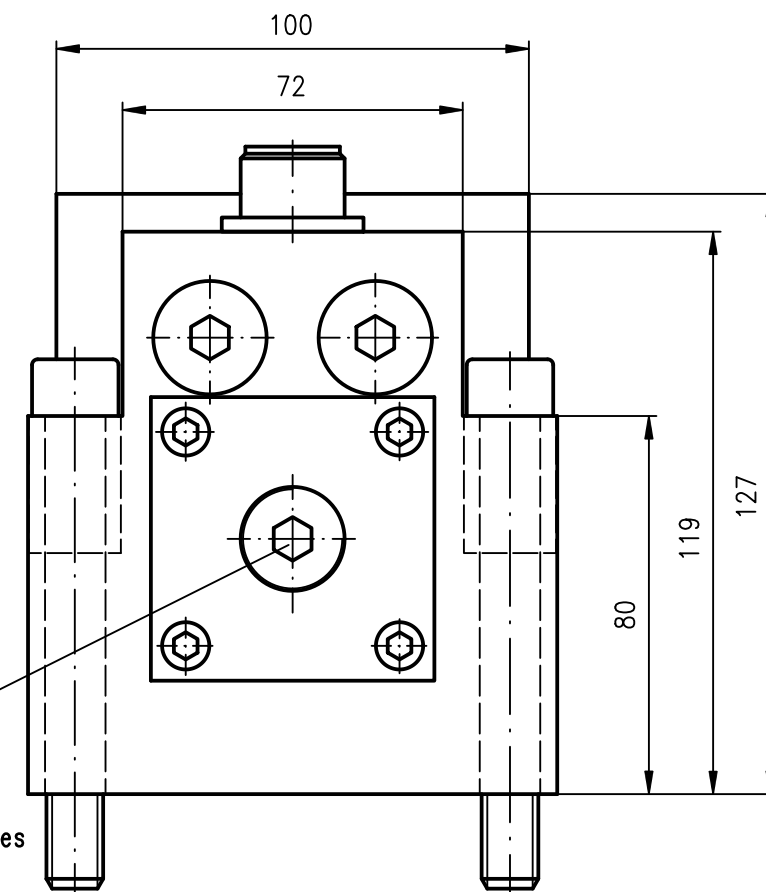


Gerätesteckdose kompatibel zu
MS 3102 E 14S-2P entsprechend
MIL-C-5015 b.z.w. VG 95234

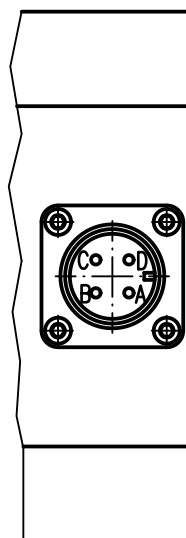
Zylinderschraube
DIN 912 M12x100 12.9 (6x)



sw8 zur Justage des hydraulischen Nullpunktes
mittels Sechskantschraubendreher S8 DIN 911



Durchfluß Q max.: 310 l/min
bei delta p 70 bar Gesamtdruckabfall
von P nach B ; sowie A und A' nach T
bei Flächenverhältnis von 2:1 des
Differentialzylinders



Ansicht auf
Gerätesteckdose

Zch. kommt vor		Änderung		Datum	Name	Zch. kommt vor	Änderung		Datum	Name			
Passmass	Abmasse	Allgemeintoleranzen nach DIN 7168-T 1 f und m Grenzabmaße für Längenmaße		Datum	Name	Zeichnungs-Nr.		1104					
		Nennmass Bereich in mm	über	0,5	6	30	120	gez.	12.5.96	Auerb.	Material	Maßzeichnung	Id.-Nr.
			bis	6	30	120	400	gepr.	25.4.02	Auerb.	Masstab		Ersatz für
		Zylinder: aussen h 11, innen H 11	Grenzabmaße für Winkelmaße		Nennmass Bereich in mm		über	0	10	50	120		
		unbemaste Werkstueck- kanten nach DIN 6784		bis	10	50	120	400	Fert. gepr.				
				Zul. Abweichung	±1°	±30°	±20°	±10°	Benennung				
				Allgemeintoleranzen für Form und Lage: DIN 7168 T2-S-R		Feingewinde ohne Toleranz: ISO-Gewinde*fein* Muttergewinde 5 H Bolzensgewinde 4 g unbemaste Gewindfreistiche nach SN 376							
				Servo-Ventil zweistufig Typ HVM 188									